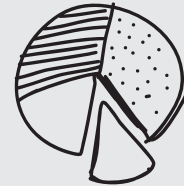
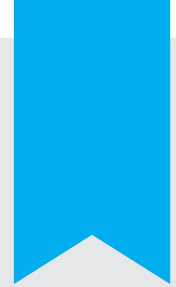




HOCHSCHULE RUHR WEST
UNIVERSITY OF APPLIED SCIENCES



STUDIENVERLAUFS- BEFRAGUNG WS 2019/20



Im Wintersemester 2019/20 befanden sich 976 Studierende an der Hochschule Ruhr West im 5. Fachsemester. Davon haben sich **279** an der Studienverlaufsbefragung beteiligt. **28,6%** der Studierenden wurden demnach erreicht.

Frauen sind mit 32,6% unter den Befragten im Vergleich zur Grundgesamtheit (27,9%) überpräsentiert.



01 FINANZIERUNGSQUELLEN



74,8 %

...der Studierenden die an der Befragung teilgenommen haben, **arbeiten** in der Vorlesungszeit und/oder in der vorlesungsfreien Zeit.



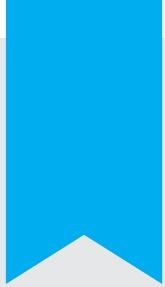
53,9 %

...der Studierenden sind auch (teils zusätzlich) auf die **Mittel der Eltern** angewiesen.



24,1 %

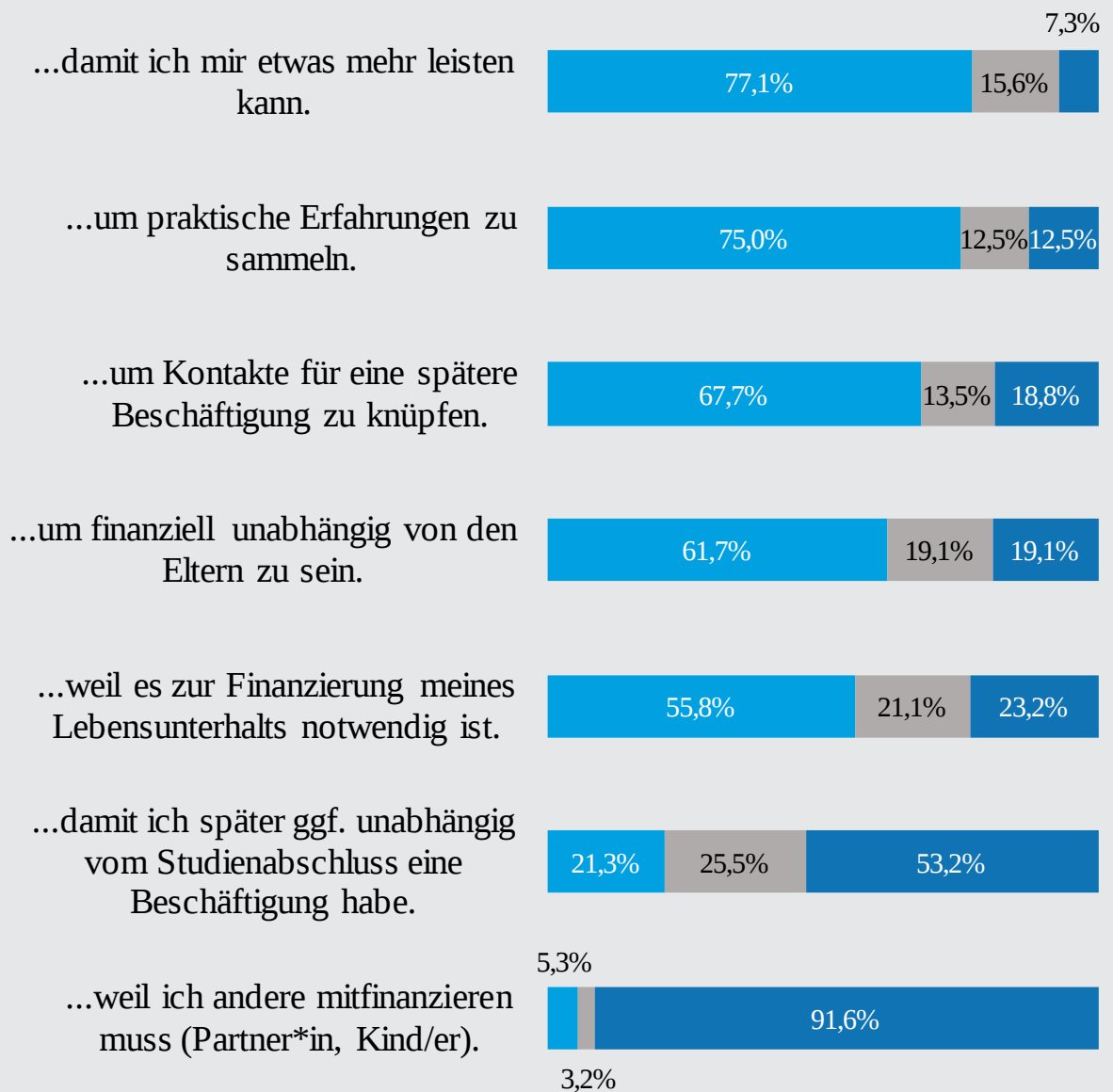
...der Studierenden beziehen **BAföG**.



02 GRUND FÜR ARBEIT NEBEN DEM STUDIUM



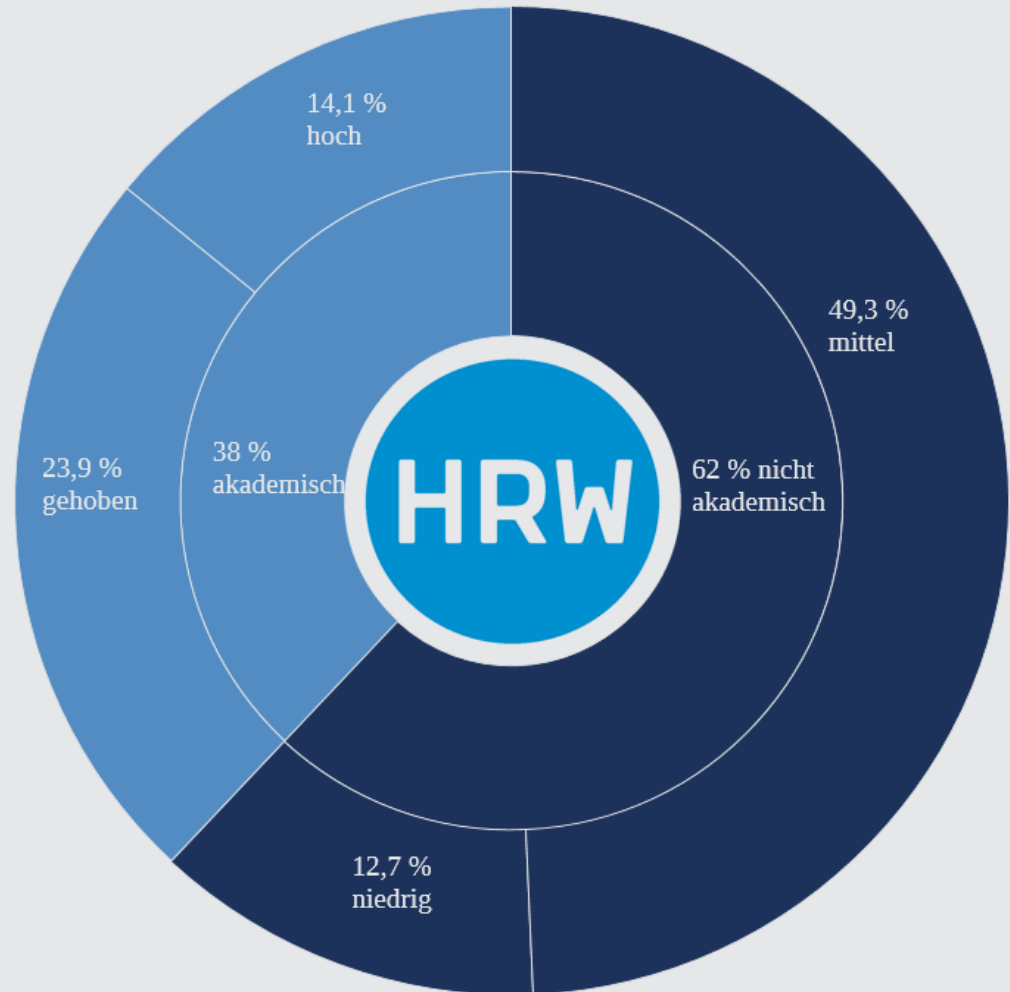
Ich verdiene während meines Studiums Geld, ...*



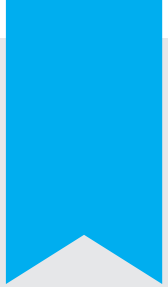
■ trifft zu ■ neutral ■ trifft gar nicht zu

03 VIELFALT

Aus welchem Elternhaus kommen die Studierenden?



niedrig	ein Elternteil besitzt keinen Berufsabschluss und der zweite Elternteil besitzt höchstens einen gehobenen Berufsabschluss (Abschluss einer Fach-, Meister-, Technikerschule, Berufs-,
mittel	beide Elternteile besitzen höchstens einen gehobenen Berufsabschluss (Abschluss einer Fach-, Meister-, Technikerschule, Berufs-, Fachakademie, Schule des Gesundheitswesens)
gehoben	mindestens ein Elternteil besitzt einen akademischen Abschluss (mind. Fachhochschulabschluss)
hoch	beide Elternteile besitzen einen akademischen Abschluss (mind. Fachhochschulabschluss)



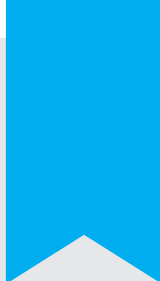
Internationalität

14,5 %

...der teilnehmenden Studierenden besitzen entweder eine doppelte (einschl. der deutschen) oder ausschließlich eine nicht-deutsche Staatsbürgerschaft.

Nicht-deutsche Nationalitäten der Studierenden





04 STUDIENZUFRIEDENHEIT



Entscheidung für die HRW

75,6 %

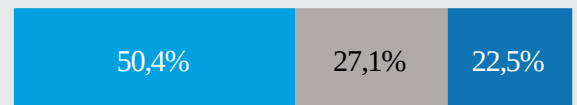
...der Studierenden sind sich sicher bis sehr sicher mit ihrer **Wahl der Hochschule**.

Angaben zur Zufriedenheit mit dem eigenem Studium

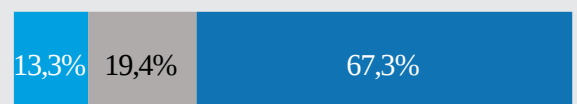
Mein Interesse an meinem Studium hat im Laufe der Zeit zugenommen.



Ich bin mit meinen bisherigen Studienleistungen zufrieden.



Mein Interesse an meinem Studium hat im Laufe der Zeit abgenommen.

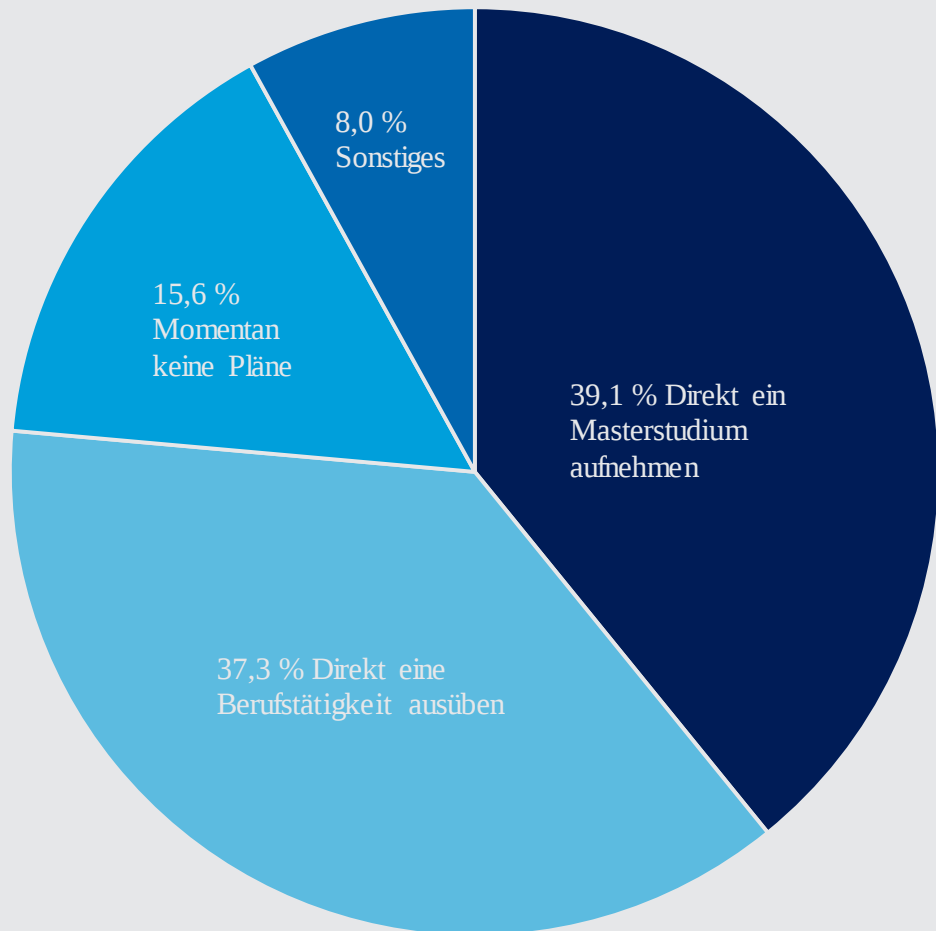


■ trifft zu ■ neutral ■ trifft nicht zu

05 NACH ERLANGUNG DES BACHELORS



Angaben zu den Plänen nach Erlangung des Bachelors



Wo kommen die Daten her ?

In unserem internen Portal finden Sie sowohl den Fragebogen, als auch die Hintergründe zu den Befragungen und die Verknüpfung zu RuhrFutur.
Zusätzlich können Sie dort eine Auflistung der Themen entnehmen.
Gerne können Sie sich auch an mich wenden, falls Sie Fragen zu den Daten haben, weitere Informationen zum Projekt RuhrFutur "Studierendenbefragungen" an der HRW benötigen, oder Auswertungen zu weiteren Themen haben möchten.

* Eine Prozentzahl von über oder unter 100 % ergibt sich durch Rundungen.

Melina Wunderlich
Telefon: +49 208 88254-132
E-Mail: melina.wunderlich@hs-ruhrwest.de